

Instrukcja montażu i obsługi

Regulator do pomieszczeń wilgotnych Regulator do instalacji podgrzewania rynien

Typ DTR-E 3102
Typ FTR-E 3121



Uwaga!

Urządzenie może zostać zainstalowane, podłączone wyłącznie przez elektryka z uprawnieniami, zgodnie ze schematem połączeń, znajdującym się na pokrywie obudowy. Podczas wykonywania powyższych czynności należy przestrzegać przepisów bezpieczeństwa. Możliwości zastosowania oraz wartości, w szczególności danych technicznych, zostały podane w naszych prospektach. Regulator temperatury jest przystosowany do montażu niezależnego oraz przeznaczony do regulacji temperatury w suchych i zamkniętych pomieszczeniach, w których panują normalne warunki eksploatacyjne. Dodatkowo, zgodnie z normą VDE 0875 lub EN 55014 urządzenie nie wytwarza zakłóceń radiowych i pracuje zgodnie z sposobem działania 1C.

1. Zastosowanie

Typ DTR-E 3102

Regulator ten przeznaczony jest do zastosowania w instalacjach podgrzewania rynien. Regulacja temperatury odbywa się w zakresie ustalonym przez dwa niezależne układy pomiarowe: „Temp(-)” oraz „Temp(+)”. Grzałka załączona jest w przypadku wystąpienia zagrożenia oblodzenia.

Przykład działania: typ DTR-E 3102

Nastawnikiem „Temp(+)” ustaw temperaturę +5°C. Przy spadku temperatury poniżej 4°C zostanie załączona grzałka. Nastawnikiem „Temp(-)” ustaw temperaturę -5°C. Przy spadku temperatury poniżej -5°C grzałka zostanie wyłączona. Poniżej tej temperatury zarówno lód jak i śnieg są „suche”. Śnieg nie będzie się roztopiał i nie będzie powodował oblodzenia. Gdy temperatura wzrośnie powyżej -4°C, grzałka zostanie ponownie załączona. Ogrzewanie rynny będzie odbywało się w zakresie temperatur od -5°C do +5°C eliminując tym samym problem oblodzenia.

Typy FTR-E 3121

Urządzenia te są przeznaczone do regulacji układów ogrzewania lub wentylatorów, w wilgotnych lub zakurzonych pomieszczeniach, np. garażach, magazynach, pralniach, pomieszczeniach gospodarczych, szklarniach itd.

2. Montaż

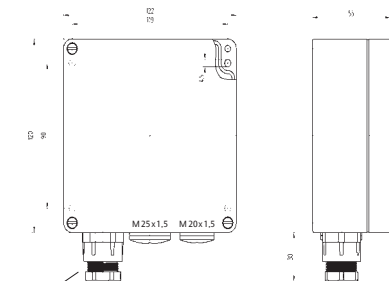
Miejsca montażu urządzenia ma zapewniać nieograniczoną cyrkulację powietrza oraz chronić urządzenie przed stałymi podmuchami powietrza lub promieniowaniem cieplnym. Wysokość montażowa: ok. 1,5 m.

W przypadku montażu urządzenia na zewnątrz, zaleca się montaż od strony północnej budynku.

W przypadku, gdy niemożliwy jest montaż urządzenia od północnej strony budynku, należy zamontować blachę osłaniającą, chroniącą urządzenie przed promieniowaniem słonecznym.

Uwaga! W przypadku zastosowania regulatora DTR-E 3102 do podgrzewania rynien, urządzenie należy koniecznie zamontować na zewnątrz.

Rysunek wymiarowy

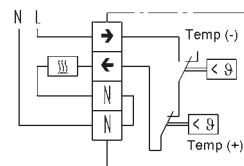


1 złącze kablowe dla kabli o średnicy 6 – 10,5 mm dostarczone luzem

3. Schematy połączeń

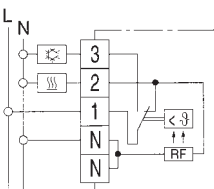
Wszystkie podłączenia należy wykonać zgodnie ze schematami przedstawionymi poniżej. Schematy drukowane są również na wewnętrznej stronie pokrywy regulatora.

Typ DTR-E 3102



250V AC, 16 (4) A

Typ FTR-E 3121



Zacisk 1-2: ogrzewanie
250V AC, 16 (4) A

Zacisk 1-3: chłodzenie
250V AC, 5 (2) A

4. Dane techniczne

	DTR-E 3102	FTR-E 3121
Numer artykułu	191 5901 90900	191 5701 59900
Numer referencyjny	191 5901 90900	191 5701 59900
Zakres temperatury	-20 ... 25°C	-20 ... 35°C
Napięcie robocze	230V AC	230V AC
Przełączany prąd przy	250V AC	16 (4) A
Ogrzewaniu (zacisk 1-2)	-	16 (4) A
Chłodzeniu (zacisk 1-3)	-	5 (2) A
Moc przełączana (kW)	3,6	-
Ogrzewaniu (zacisk 1-2)	-	3,6
Chłodzeniu (zacisk 1-3)	-	1,1
Układ stwków (Zestyk szybkozłączający)	1 zestyk rozwierny 1 zestyk zwykły	1 zestyk przełączny 1 zestyk zwykły
Dopuszczalna temperatura (°C)	-25... 55°C	-25... 55°C
Histeresa	1-3 K	1-3 K
Termiczne sprzężenie zwrotne	-	zależne od serii
Regulacja temperatury	pod pokrywą obudowy	
Klasa ochrony obudowy	IP 65	IP 65
Zgodnie z normą DIN 40050		
Dopuszczalna wilgotność względna otoczenia	maks. 95%, bez kondensacji	
	Prawidłowo wbudowane lub zamontowane urządzenie (zgodnie z VDE 0100) spełnia wymogi normy austriackiej.	



Návod k obsluze a instalaci

Hlídač mrazu a regulátor pro vyhřívání střešních žlabů

Typ DTR-E 3102
Typ FTR-E 3121



Pozor!

Přístroj smí instalovat nebo zasadit jen kvalifikovaný pracovník podle schématu zapojení na víku. Přitom je nutné dodržovat platné bezpečnostní předpisy. Možnosti použití a dimenzování, zejména technická data najdete v našem prospektu. Tento samostatně montovatelný prostorový termostat slouží k regulaci teploty v suchých a uzavřených místnostech v běžném prostředí. Přístroj je odrušen v souladu s VDE 0875 nebo EN 55014 a jeho funkční charakteristika je typu 1C.

1. Účel použití

Typ DTR-E 3102

Tento přístroj se používá k regulaci vyhřívání střešních žlabů za účelem snížení nákladů. Kritický rozsah teploty se určuje pomocí dvou regulátorů tak, aby bylo topení v provozu jen tehdy, jestliže opravdu hrozí nebezpečí zamrznutí vlhkosti.

Příklad funkce typu DTR-E 3102

Nastavení regulátoru na "tepl (+)": +5°C (nad tání). Při poklesu teploty na +4°C se topení zapne.

Nastavení regulátoru na "tepl (-)": -5°C. Při poklesu teploty se topení vypne. Led a sníh jsou suché, nemůže tedy zmraznout žádná roztažená voda.

Stoupne-li teplota na -4°C zap, topení se opět zapne.

Topit se bude jen v kritickém rozsahu od -5°C do +5°C.

Typy FTR-E 3121

Tyto přístroje se používají k regulaci topení nebo ventilátorů ve vlhkých nebo prašných prostorech, např. garážích, skladech, umývárkách, stájích, sklenících apod.

2. Montáž

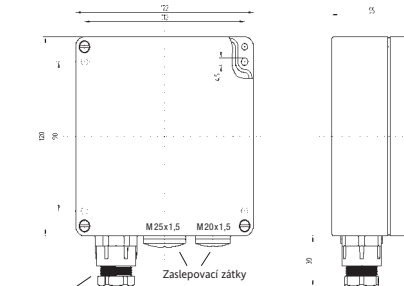
Montážní místo musí být vybráno tak, aby přístroj nebyl vystaven trvalému průvanu nebo tepelnému záření, a byl zajištěn oběh vzduchu.

Montážní výška cca. 1,5 m.

Při montáži venku se doporučuje severní strana budovy. Jestliže to není možné, je nutné namontovat jako ochranu proti přímému slunečnímu záření clonící plech.

Pozor! Při použití regulátoru DTR-E 3102 pro vyhřívání střešních žlabů se provádí montáž vždy venku.

Rozměrový výkres

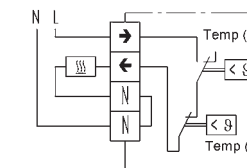


1 kabelová průchodka pro průměr kabelu 6 – 10,5 mm volně přiložena

3. Schéma připojení

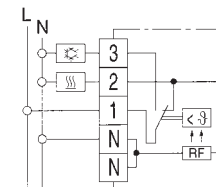
Vždy prosím dodržujte technická data na schématu zapojení na víku přístroje. Připojení provedte podle následujících schémat zapojení:

Typ DTR-E 3102



~ 250 V 16 (4) A

Typ FTR-E 3121



Svorka 1-2: Topení
~ 250 V 16 (4) A

Svorka 1-3: Topení
~ 250 V 5 (2) A

4. Technické parametry

Číslo výrobku	DTR-E 3102	FTR-E 3121
Č. EDV	191 5901 90900	191 5701 59900
Rozsah teploty	-20 až 25 °C	-20 až 35 °C
Provozní napětí	~ 230 V	~ 230 V
Spínací proud při	16 (4) A	-
Topení (svorka 1-2)	-	16 (4) A
Chlazení (svorka 1-3)	-	5 (2) A
Spínací výkon (kW)	3,6	-
Topení (svorka 1-2)	-	3,6
Chlazení (svorka 1-3)	-	1,1
Kontakt (uvolňovací dotek)	1 vypínací 1 spínací	1 přepínací
Přip. teplota (°C)	-25...T55	-25...T55
Rozdíl spínací teploty	1-3 K	1-3 K
Tepelná zpětná vazba	-	standardní
Nastavení teploty	pod víkem krytu	
Krytí kryt	IP 65	IP 65
podle DIN 40 050		
Přip. rel. prostorová vlhkost nekondenzující	max.	95%



je splněno odpovídající
vestavbou nebo montáží (podle VDE 0100).